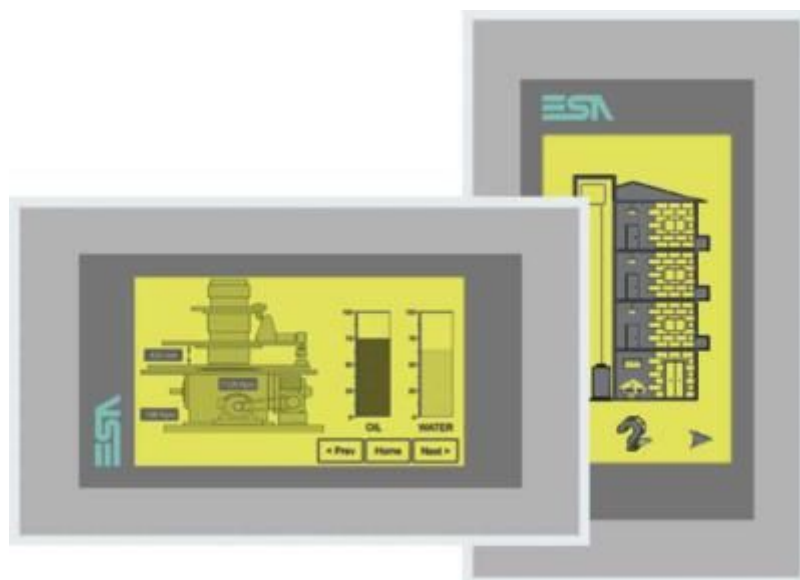




ESA - Terminal dotykowy touch screen - VT155W



Jest to najmniejszy w ofercie formy ESA terminal z ekranem dotykowym. Wyposażony jest w ekran LCD 240x128 pikseli (4 odcienie szarego na żółtym tle dla podkreślenia kontrastu obrazu). Mimo niewielkich rozmiarów ma wiele interesujących i użytecznych cech oraz funkcji dostępnych dotąd w dużych i kosztownych terminalach – patrz tabela poniżej. Może także pracować w wersji „pionowej” – patrz zdjęcie.

| Typ terminala | VT155W |
|---------------------------------------------------|---------------------------------------|
| Rodzaj | Graficzny LCD STN 4 odcienie szarości |
| Matryca dotykowa | Analogowa / 20x8 (12x16 pikseli) |
| Podświetlenie | LED |
| Rozdzielczość wyświetlacza w pikselach (w calach) | 240x128 |
| Linie x Znaki | 16x40 / 8x20 / 4x10 |
| Rozmiar wyświetlacza (mm) | 94,5x54,5 |
| Matryca znaku (piksele) | 6x8/ 12x16 / 24x32 |
| Rozmiary znaku (mm) | 2,3 x 5,2 / 4,6x5,8 / 9,1x11,7 |
| Regulacja kontrastu | Programowa |
| Zestaw znaków | Programowalny / czcionki TTF Windows? |
| Pamięć użytkownika | |
| Dla projektu (teksty+grafika) (bajty) | 640k |
| Dla danych (bajty)(1) | 16k + 8k (lista alarmów) |
| Interfejsy | |
| Port szeregowy MSP (DB25 F) | RS232 / 422 / 485 / TTY 20 mA |
| Port szeregowy ASP (DB15 F) | RS232 |
| Sieć | |
| Wbudowana (jako opcja) | CAN, Profibus-DP |

| | |
|-----------------------------------------------|----------------------------------------------------|
| Opcjonalna(2) | Profibus-Dp, Interbus-S, CAN |
| ESA-Net | Klient |
| Wymiary | |
| Zewnętrzne (SxWxG) (mm) | 166x100x43,6 |
| Otwór montażowy (SxWxG) (mm) | 157x91 |
| Dane techniczne | |
| Zasilanie/Pobór mocy (24 VDC) | 18...32 VDC / 10 W |
| Stopień ochrony | IP 65 od czopa |
| Temperatura pracy | 0...+50°C |
| Temperatura przechowywania | -20...+60°C |
| Wilgotność (bez kondensacji) | < 85 % |
| Waga (kg) | 0,5 |
| Certyfikaty | CE, cULus |
| Główne cechy | |
| Języki | 4 |
| Ilość haseł/Hasła bitowe | 10 / 8 bitów |
| Ilość ekranów/zmiennych na ekranie | 64 / 32 |
| Format zmiennych | DEC, HEX, BIN, BCD, ASCII, FLOATING POINT |
| Teksty dynamiczne/Listy bitmap | Zależnie od rozmiarów pamięci dla projektu |
| Alarmy ISA/Komunikaty | 256 / 256 |
| Pomoc (ekrany/komunikaty/alarmy) | 64/256/256 |
| Historia alarmów | 220 |
| Receptury (ilość/zmienne na recepturę) | 128/256 |
| Makra (ilość/rozkazy na makro) | 1024/16 |
| Strony wydruku (ilość/pola na stronę) | 64/128 |
| Operacje automatyczne | 16 |
| Timer'y (podstawa czasu 100 ms) | 16 |
| Równania matematyczne | 32 |
| Ilość wykresów słupkowych na ekranie | 32 |
| Formaty plików graficznych | BMP, JPEG, TIFF, PSD, WMF, PNG, EPS, ECC... |
| Ilość klawiszy na ekranie | 24 |
| Zegar systemowy | Z kondensatorem o dużej pojemności |
| | |

(1) Z baterią

(2) Poprzez zastosowanie VTPROFI/DP, VTINTERBUS i VTCAN