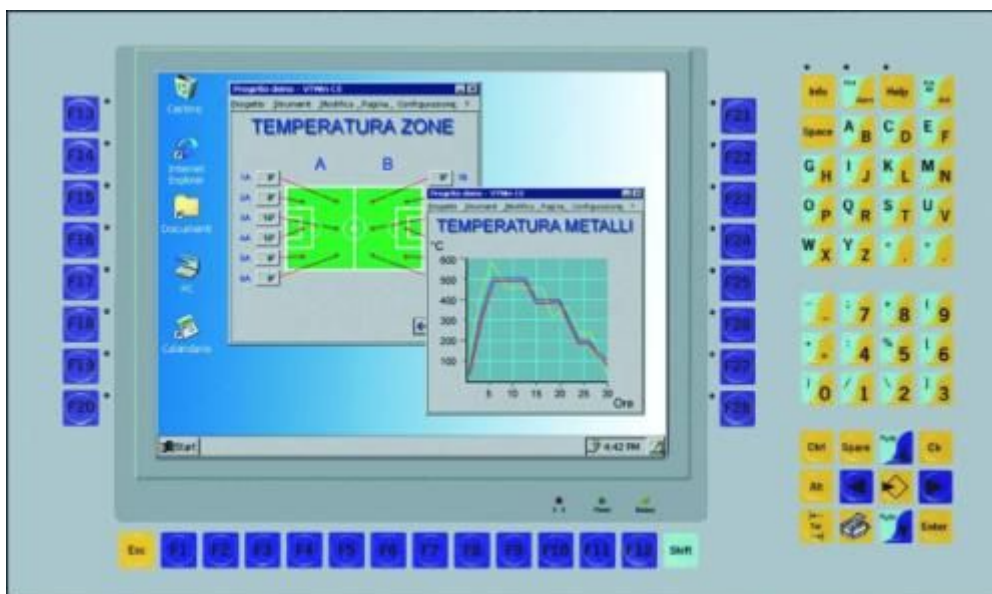


ESA - Terminale XS - VT330CE



Terminal graficzny VT330CE posiada kolorowy wyświetlacz TFT o rozdzielczości 640x480 pikseli i 65k gamie kolorów z podświetlaniem. Pamięć RAM to 64MB, co umożliwia prezentowanie nawet bardzo złożonych obrazów synoptycznych. Panel posiada następujące porty komunikacyjne: szeregowe MSP i ASP, dwukierunkowy port równoległy, USB, PS/2 dla myszy i klawiatury oraz dwa sloty PCMCIA, złącze Rj45 dla Ethernet'u oraz opcjonalnie CAN.

Typ terminala	VT330CE
Rodzaj	Graficzny LCD 64k kolorów TFT
Matryca dotykowa	-
Podświetlenie	CCFL
Minimalna trwałość lampy (godz.)	20.000
Rozdzielczość wyświetlacza w pikselach (w calach)	640x480 (10,4")
Procesor	
CPU	Intel® Strong ARM Sa 1110206 MHz
Pamięć użytkownika	
Dla danych (RAM)	64MB
Karta pamięci Flash	32MB
Interfejsy	
Port szeregowy MSP (opcja)	RS232 / 422 / 485 / TTY 20 mA
Port szeregowy ASP (opcja)	RS232 / RS485
Standardowy port szeregowy	RS232
Port równoległy	Dwukierunkowy
Port USB	1
Port myszy PS/2	1
Port klawiatury PS/2	1
Slot PCMCIA typu 1	2
Sieć	
Ethernet	10/100 Mbit/s – RJ45
Can (opcja)	CANOpen (interfejs z izolacją transoptorową)

Wymiary	
Zewnętrzne (SxWxG) (mm)	435x260x90
Otwór montażowy (SxWxG) (mm)	403x240
Zegar	
Zegar sprzętowy	z baterią
Dane techniczne	
Zasilanie	24 VDC (18...32 VDC)
Pobór mocy	~20W
Stopień ochrony	IP 65 od czopa
Temperatura pracy	0...+50°C
Temperatura przechowywania	-20...+65°C
Wilgotność (bez kondensacji)	85 %
Waga (kg)	~4
Certyfikaty	CE, cULus
Klawiatura	
Operacyjna / funkcyjna / alfanumeryczna	19 / 28 / 27
Zainstalowany system	
System operacyjny	Microsoft® Windows® CD 3.0 English