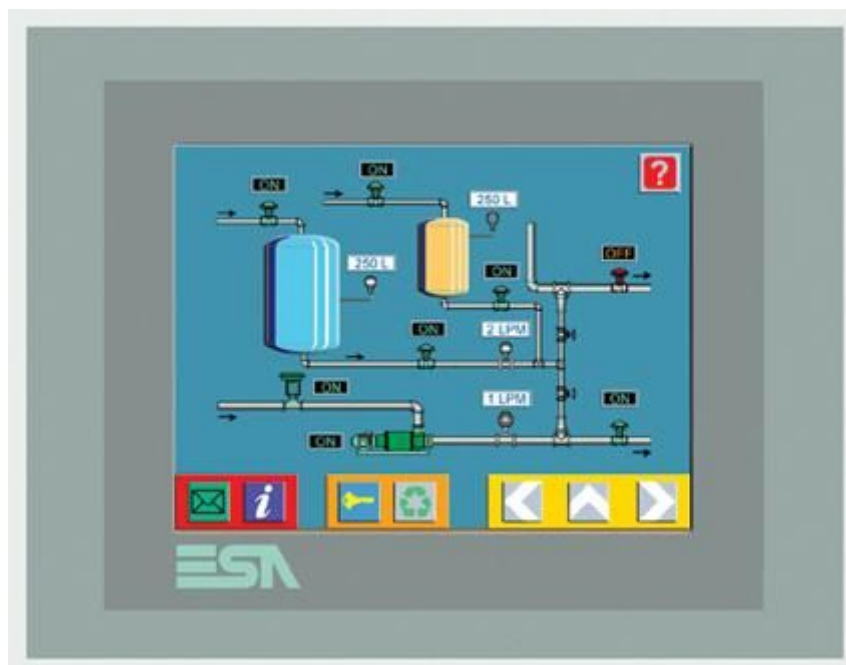


ESA - Terminal dotykowy touch screen - VT525W



Terminal VT525W wyposażony jest w ekran dotykowy 320 x 240 (5,7") pikseli (16 kolorów), 960 KB pamięci do wykorzystania w projekcie, zegar programowy, 32KB pamięci receptur, ma wbudowane 2 uniwersalne porty komunikacyjne: MSP (RS232/422/485/TTY) oraz RS232. Panel ten ma możliwość importu obrazów m.in. w formatach: BMP, JPG, TIF, WMP, EPS itd., dostępnych jest dla niego ponad 150 protokołów komunikacyjnych do sterowników PLC, serwonapędów, regulatorów temperatury itd., "hardware clock" podtrzymywanie zegara terminala. Ponadto VT525W, jak inne terminale firmy ESA, posiada wbudowane łącze MPI. Opcjonalnie wbudowany port Ethernet 10/100 zapewnia możliwość wpięcia terminala VT525 do zakładowej sieci LAN lub wymiany danych ze sterownikami PLC i innymi urządzeniami wykorzystującymi ten rodzaj komunikacji. W sieci ESANet terminal VT525W pracuje jako klient. Poza charakterystycznymi dla terminali firmy ESA cechami funkcjonalnymi jak: łatwy import plików graficznych, automatyczny import zmiennych ze sterowników serii S7 firmy Siemens®, wbudowane liczniki, dziesięć poziomów haseł, funkcje matematyczne, alarmy, animacje, receptury itp. Terminale VT525W zostały wyposażone w funkcję o nazwie remote maintenance. Daje ona możliwość wysyłania oraz ściągania projektów, receptur oraz firmware'u za pomocą modemu. Sposób ten zapewnia szybką i obniżającą koszty metodę serwisowania aplikacji.

Typ terminala	VT525W
Rodzaj	Graficzny LCD STN 16 kolorów
Matryca dotykowa	20x16 (16x15 pikseli)
Podświetlenie	CCFL
Minimalna trwałość lampy (godz.)	25
Rozdzielczość wyświetlacza	320 x 240 pikseli (5,7
Linie X Znaki	40x16 / 20x8 / 10x4
Rozmiar wyświetlacza	115,17x86,37
Rozmiary Znaku (mm)	8x15 / 16x30 / 32x60

Regulacja kontrastu	Programowa
Zestaw znaków	Programowalny / czcionki TTF Windows?
Pamięć użytkownika	
Projektu (teksty + grafika) [bajty]	960 KB
Dla danych (bajty) [1]	32KB / 8KB Flash
Karta pamięci jako backup / Rozszerzenie	-
Interfejsy	
Port szeregowy MSP	RS232 / 422 / 485 / TTY 20mA / MPI
Port szeregowy ASP	RS232 (8-pinowy)
Sieć	
Wbudowana (jako opcja)	Ethernet
Opcjonalna (2)	Profibus-DP, Interbus, CAN
ESA-Net	Klient
Wymiary	
Zewnętrzne (SxWxG) (mm)	210 x 158 x 54 mm
Otwór montażowy (SxWxG) (mm)	198x148
Dane techniczne	
Zasilanie/Pobór mocy (24 VDC)	18...32 VDC / 10 W
Stopień ochrony	IP65 od czopa
Temperatura pracy	0 ... +50 °C
Temperatura przechowywania	-20...+60°C
Wilgotność (bez kondensacji)	< 85 %
Waga	1,4
Certyfikaty	CE, cULus
Główne cechy	
Języki	6
Ilość haseł/Hasła bitowe	10 / 8 bitów
Ilość ekranów/zmiennych na ekranie	150 / 48
Format zmiennych	DEC, HEX, BIN, BCD, ASCII, FLOATING POINT
Teksty dynamiczne/Listy bitmap	Zależnie od rozmiarów pamięci dla projektu
Alarmy ISA/Komunikaty	256 / 256
Pomoc (strony/komunikaty/alarmy)	150 / 256 / 256
Historia alarmów	220
Receptury (ilość/zmienne na recepturę)	128/256
Wykresy (pamięć/ilość)	-
Pipeline'y (ilość/całkowita ilość bajtów)	-
Makra (ilość/rozkazy na makro)	1024 / 16
Strony wydruku (ilość/pola na stronę)	64 / 128
Operacje automatyczne	32
Timer'y (podstawa czasu 100 ms)	32
Formaty plików graficznych	BMP, JPEG, PSD, WMF, EPS, ...
Zegar systemowy	Superkondensator 72 godziny
* Poprzez zastosowanie VTPROFI/DP, VTCAN	

- (1) Z baterią
(2) Poprzez zastosowanie VTPROFI/DP, VTINTERBUS i VTCAN