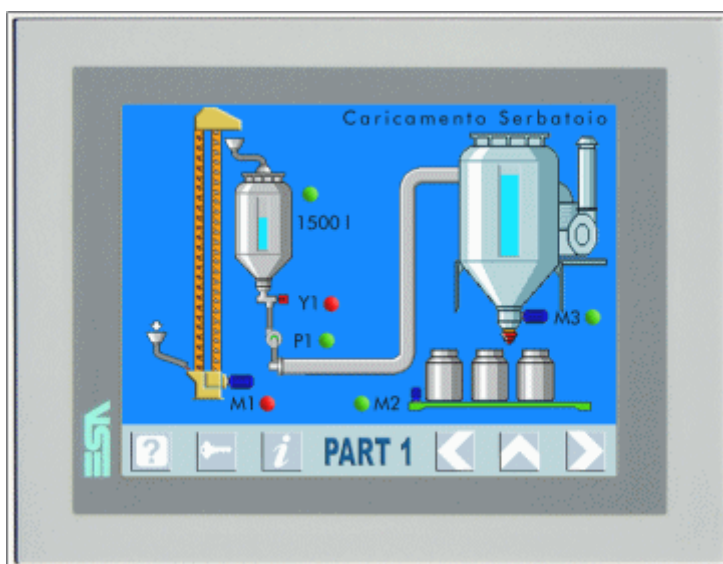


# ESA - Terminale dotykowe touch screen

## VT580W

Panel VT585W wyposażony jest w kolorowy wyświetlacz LCD TFT o rozdzielczości 800 x 600 pikseli. Pamięć 960kB można rozszerzyć o kolejne 6MB, co daje praktycznie nieograniczone możliwości tworzenia aplikacji użytkowej. Pozostałe cechy panela są takie, jak innych urządzeń firmy ESA.



Typ terminala	VT580W
Rodzaj	Graficzny LCD 256 kolorów TFT
Matryca dotykowa	50x40 (16x15 pikseli)
Podświetlenie	CCFL
Minimalna trwałość lampy (godz.)	50.000
Rozdzielczość wyświetlacza w pikselach (w calach)	800 x 600 (8,4")
Linie x Znaki	30x80 / 15x40 / 7x20
Rozmiar wyświetlacza (mm)	170,4x127,8
Regulacja kontrastu	Programowa
Zestaw znaków	Programowalny / czcionki TTF Windows® (także Unicode)
<b>Pamięć użytkownika</b>	
Dla projektu (teksty+grafika) (bajty)	960k + 6M
Dla danych (bajty)(1)	128k / 8k Flash
Karta pamięci jako backup	8 MB
<b>Interfejsy</b>	
Port szeregowy MSP (DB25 F)	RS232 / 422 / 485 / TTY 20 mA
Port szeregowy ASP (DB15 F)	RS232 / RS485
Port równoległy LPT (DB25 F)	Centronics
<b>Sieć</b>	
Wbudowana (jako opcja)	CAN, Profibus-DP, Ethernet
Opcjonalna(2)	Profibus-DP, Interbus-S, CAN
ESA-Net	Serwer, Klient
<b>Wymiary</b>	
Zewnętrzne (SxWxG) (mm)	245,9x188,6x37,6
Otwór montażowy (SxWxG) (mm)	233x176

<b>Dane techniczne</b>	
<b>Zasilanie/Pobór mocy (24 VDC)</b>	<b>18...32 VDC / 15W</b>
<b>Stopień ochrony</b>	<b>IP 65 od czoła</b>
<b>Temperatura pracy</b>	<b>0...+50°C</b>
<b>Temperatura przechowywania</b>	<b>-20...+60°C</b>
<b>Wilgotność (bez kondensacji)</b>	<b>&lt; 85 %</b>
<b>Waga (kg)</b>	<b>1,5</b>
<b>Certyfikaty</b>	<b>CE, cULus</b>
<b>Główne cechy</b>	
<b>Języki</b>	<b>8</b>
<b>Ilość haseł/Hasła bitowe</b>	<b>10 / 8</b>
<b>Ilość ekranów/zmiennych na ekranie</b>	<b>1024 / 256</b>
<b>Format zmiennych</b>	<b>DEC, HEX, BIN, BCD, ASCII, FLOATING POINT</b>
<b>Teksty dynamiczne/Listy bitmap</b>	<b>Zależnie od rozmiarów pamięci dla projektu</b>
<b>Alarmy ISA/Komunikaty</b>	<b>1024 / 1024</b>
<b>Pomoc (ekrany/komunikaty/alarmy)</b>	<b>1024 / 1024 / 1024</b>
<b>Historia alarmów</b>	<b>256</b>
<b>Receptury (ilość/zmienne na recepturę)</b>	<b>1024 / 512</b>
<b>Wykresy (pamięć/ilość)</b>	<b>6144/480</b>
<b>Pipeline'y (ilość/całkowita ilość bajtów)</b>	<b>64 / 512</b>
<b>Makra (ilość/rozkazy na makro)</b>	<b>1024 / 16</b>
<b>Strony wydruku (ilość/pola na stronę)</b>	<b>1024/128</b>
<b>Operacje automatyczne</b>	<b>32</b>
<b>Timer'y (podstawa czasu 100 ms)</b>	<b>32</b>
<b>Równania matematyczne</b>	<b>32</b>
<b>Ilość wykresów słupkowych na ekranie</b>	<b>256</b>
<b>Ilość wskaźników, potencjometrów, aktywatorów na ekranie</b>	<b>128</b>
<b>Formaty plików graficznych</b>	<b>BMP, JPEG, TIFF, PSD, WMF, PNG, EPS, ECC...</b>
<b>Zegar systemowy</b>	<b>Z superkondensatorem 72h</b>
<b>(1) Z baterią</b>	
<b>(2) Poprzez zastosowanie VTPROFI/DP, VTINTERBUS i VTCAN</b>	