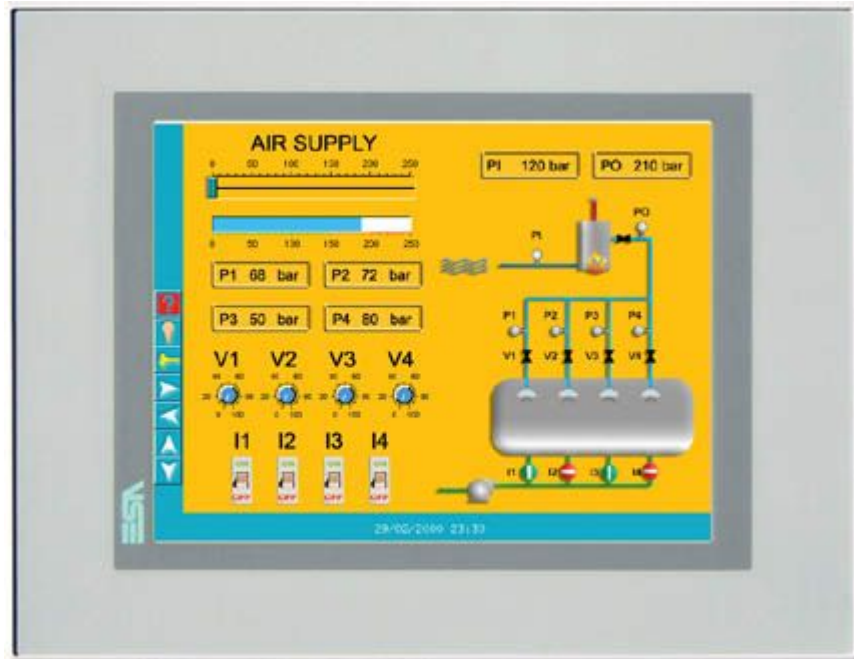


ESA - Terminal dotykowy touch screen - VT585W(B)



Typ terminala	VT585W(B)
Rodzaj	Graficzny LCD TFT 256 kolorów
Matryca dotykowa	40x30 (16x16 pikseli)
Podświetlenie	CCFL
Minimalna trwałość lampy (godz.)	30.000
Rozdzielczość wyświetlacza w pikselach (w calach)	640x480 (10,4
Rozmiar wyświetlacza (mm)	211,2x158
Regulacja kontrastu	Programowa
Zestaw znaków	Programowalny / czcionki TTF Windows
Pamięć użytkownika	
Dla projektu (teksty+grafika) (bajty)	960k + 6M
Dla danych (bajty)(1)	128/8k FLASH
Karta pamięci jako backup / Rozszerzenie	8M
Interfejsy	
Port szeregowy MSP (DB25 F)	RS232 / 422 / 485 / TTY 20 mA
Port szeregowy ASP (DB15 F)	RS232/RS485 (15 pin)
Port równoległy LPT (DB25 F)	Centronics
Sieć	
Wbudowana (jako opcja)	Ethernet
Opcjonalna(2)	Profibus-Dp, Interbus-S, CAN
ESA-Net	Serwer (512), Klient

Wymiary	
Zewnętrzne (SxWxG) (mm)	336,3x256x44
Otwór montażowy (SxWxG) (mm)	314x240
Dane techniczne	
Zasilanie/Pobór mocy (24 VDC)	18...32 VDC / 15 W
Stopień ochrony	IP 65 od czoła
Temperatura pracy	0...+50°C
Temperatura przechowywania	-20...+60°C
Wilgotność (bez kondensacji)	< 85 %
Waga (kg)	1,9
Certyfikaty	CE, cULus
Główne cechy	
Języki	8
Ilość haseł/Hasła bitowe	10 / 8
Ilość ekranów/zmiennych na ekranie	1024 / 320
Format zmiennych	DEC, HEX, BIN, BCD, ASCII, FLOATING POINT
Teksty dynamiczne/Listy bitmap	Zależnie od rozmiarów pamięci dla projektu
Alarmy ISA/Komunikaty	1024 / 1024
Pomoc (ekrany/komunikaty/alarmy)	1024 / 1024 / 1024
Historia alarmów	256
Receptury (ilość/zmienne na recepturę)	1024 / 512
Wykresy (pamięć/ilość)	8192 / 640
Pipeline'y (ilość/całkowita ilość bajtów)	64 / 512
Makra (ilość/rozkazy na makro)	1024 / 16
Strony wydruku (ilość/pola na stronę)	1024 / 128
Operacje automatyczne/liczniki/równania Operacje automatyczne/liczniki/równania	32 / 32 / 32
Ilość wykresów słupkowych na ekranie	320
Ilość wskaźników, potencjometrów, aktywatorów na ekranie	256
Formaty plików graficznych	BMP, JPEG, TIFF, PSD, WMF, PNG, EPS, ECC..
Zegar systemowy	72 godziny