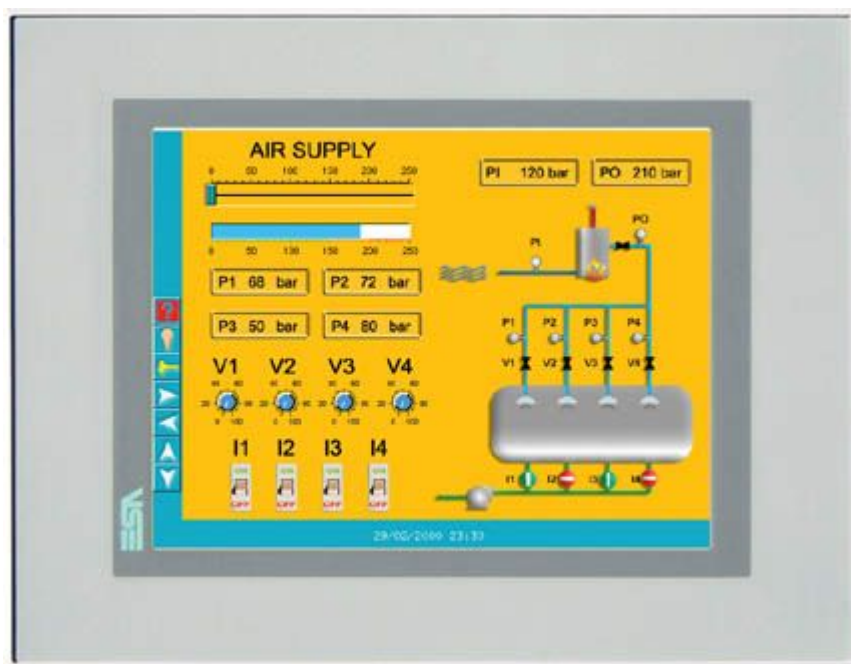


ESA - Terminal dotykowy touch screen - VT585W



Ostatni z paneli dotykowych - VT 585 - jest największym z tego typu terminali. Posiada kolorowy wyświetlacz LCD o rozdzielczości 640 x 480 pikseli. Pamięć 2 MB można rozszerzyć do 8 MB, co daje praktycznie nieograniczone możliwości tworzenia aplikacji użytkowej. Pozostałe cechy panela są takie, jak innych urządzeń firmy ESA.

| Typ terminala | VT585W |
|---|---------------------------------------|
| Rodzaj | Graficzny LCD 256 kolorów TFT |
| Matryca dotykowa | 40x30 (16x16 pikseli) |
| Podświetlenie | CCFL |
| Minimalna trwałość lampy (godz.) | 15 |
| Rozdzielczość wyświetlacza w pikselach (w calach) | 640 x 480 (10,4 |
| Linie x Znaki | 30x80 / 15x40 / 7x20 |
| Rozmiar wyświetlacza (mm) | 211,2x158 |
| Matryca znaku (piksele) | 8x16 / 16x32 / 32x64 |
| Rozmiary znaku (mm) | 2,7 x 5,4 |
| Regulacja kontrastu | Programowa |
| Zestaw znaków | Programowalny / czcionki TTF Windows? |
| Pamięć użytkownika | |
| Dla projektu (teksty+grafika) (bajty) | 640k + 1792k |
| Dla danych (bajty)(1) | 128k |
| Karta pamięci jako backup / Rozszerzenie | 8 MB / 4 MB (graf.) |
| Interfejsy | |
| Port szeregowy MSP (DB25 F) | RS232 / 422 / 485 / TTY 20 mA |

| | |
|--|---|
| Port szeregowy ASP (DB15 F) | RS232 / RS485 |
| Port równoległy LPT (DB25 F) | Centronics |
| Sieć | |
| Wbudowana (jako opcja) | CAN |
| Opcjonalna(2) | Profibus-Dp, Interbus-S, CAN |
| ESA-Net | Serwer, Klient |
| Wymiary | |
| Zewnętrzne (SxWxG) (mm) | 346x260x74 |
| Otwór montażowy (SxWxG) (mm) | 314x260 |
| Dane techniczne | |
| Zasilanie/Pobór mocy (24 VDC) | 18...32 VDC / 15 W |
| Stopień ochrony | IP 65 od czuła |
| Temperatura pracy | 0...+50°C |
| Temperatura przechowywania | -20...+60°C |
| Wilgotność (bez kondensacji) | < 85 % |
| Waga (kg) | 4 |
| Certyfikaty | CE, NEMA 12, cULus |
| Główne cechy | |
| Języki | 8 |
| Ilość haseł/Hasła bitowe | 10 / 8 bitów |
| Ilość ekranów/zmiennych na ekranie | 1024 / 256 |
| Format zmiennych | DEC, HEX, BIN, BCD, ASCII, FLOATING POINT |
| Teksty dynamiczne/Listy bitmap | Zależnie od rozmiarów pamięci dla projektu |
| Alarmy ISA/Komunikaty | 1024 / 1024 |
| Pomoc (ekrany/komunikaty/alarmy) | 1024 / 1024 / 1024 |
| Historia alarmów | 256 |
| Receptury (ilość/zmienne na recepturę) | 1024 / 512 |
| Wykresy (pamięć/ilość) | 8192/640 |
| Pipeline'y (ilość/całkowita ilość bajtów) | 64 / 512 |
| Makra (ilość/rozkazy na makro) | 1024 / 16 |
| Strony wydruku (ilość/pola na stronę) | 1024/128 |
| Operacje automatyczne | 16 |
| Timer'y (podstawa czasu 100 ms) | 16 |
| Równania matematyczne | 32 |
| Ilość wykresów słupkowych na ekranie | 256 |
| Ilość wskaźników, potencjometrów, aktywatorów na ekranie | 256 |
| Formaty plików graficznych | BMP, JPEG, TIFF, PSD, WMF, PNG, EPS, ECC... |
| Ilość klawiszy na ekranie | 160 |
| Zegar systemowy | Z baterią |
| | |